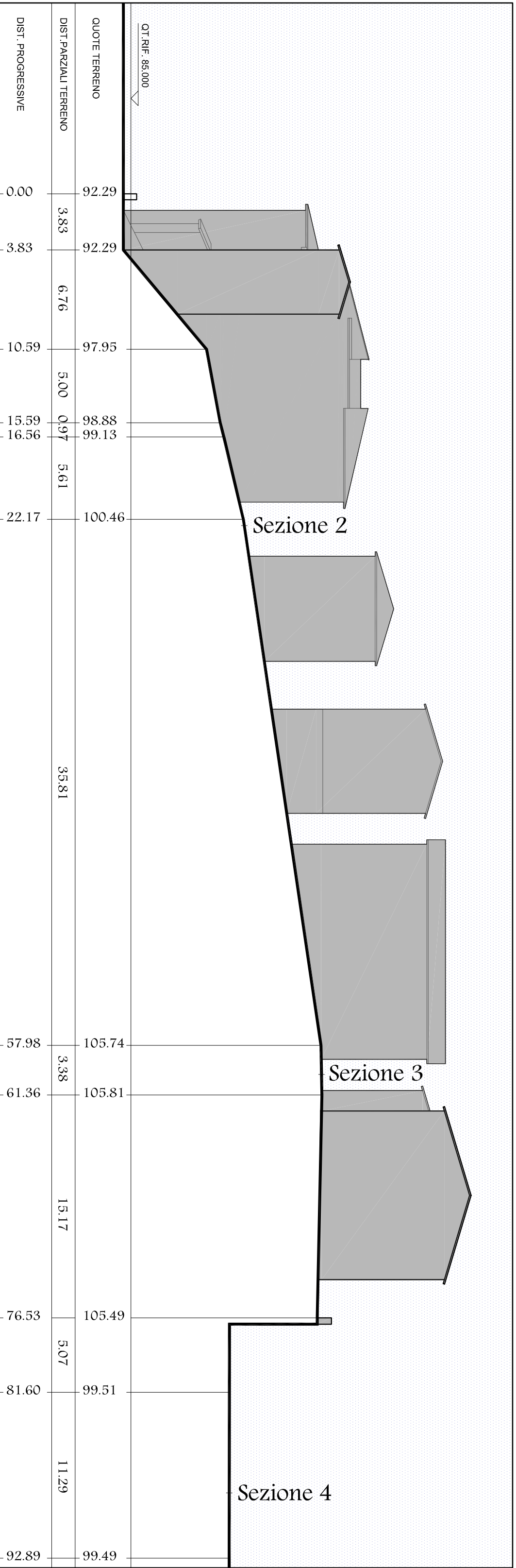
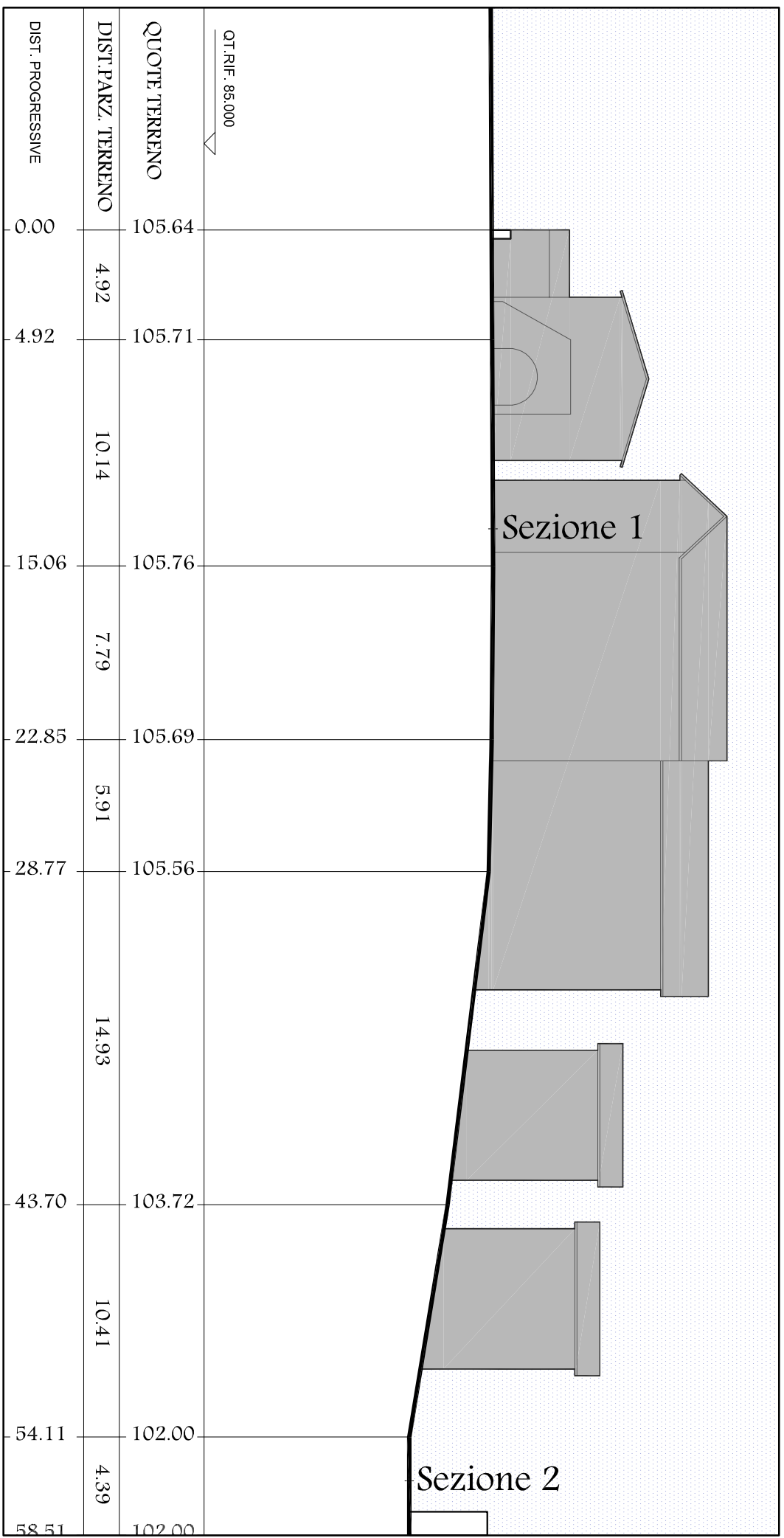


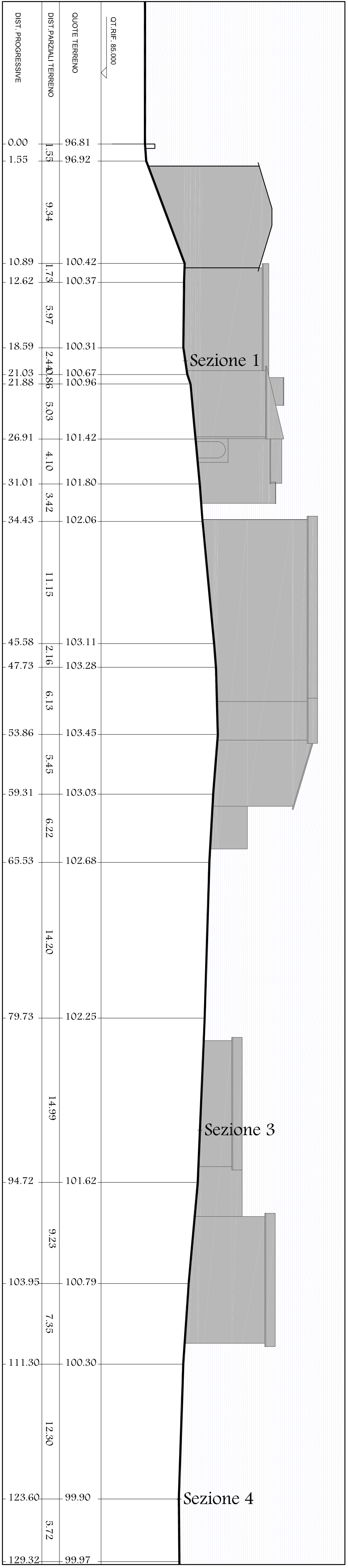
2 Sezione 1-1
Scala 1:250



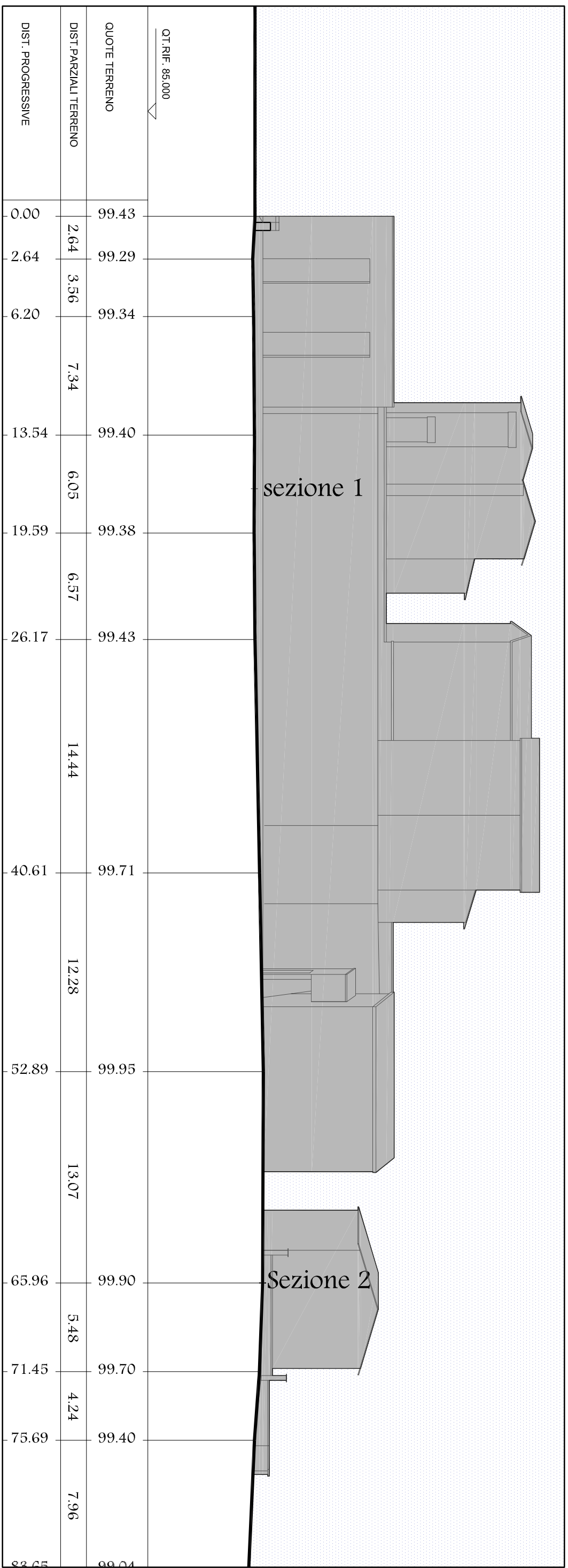
4 Sezione 3-3
Scala 1:250




3 Sezione 2-2
Scala 1:250



5 Sezione 4-4
Scala 1:250





COMUNE DI AREZZO
Direzione Pianificazione e Gestione Operativa
Servizio Progettazione OO.PP.

Restauri delle mura e parte del centro storico di Quarrata

Progetto Esecutivo

Elaborato/Documento

RILEVO SEZIONI E PROFILI

Elab. Doc.
TAV. 04

Scala
1:250

Progettisti:
Dott. Pian, Mauro Torelli
Dott. Arch. Simona Ciolfini
Impianti:
P. Ind Stefano Carrai
Sicurezza:
Dott. Ing. Luca Ramellini

Protocollo n.º:
1701/17.L.01.07/2017
8 Dicembre 2018
Responsabile Unico del Procedimento
Dott. Ing. Antonella Fabbianelli

Via Tagliamento, 3 - 52100 Arezzo - Tel. 0575 377384 - Fax 0575 377395 - www.comune.aretzo.it - E-mail: info@comune.aretzo.it